

Tiger Pro 72HC-TV

525-545 Watt

BIFACIÁLNÍ MODUL S PRŮHLEDNOU ZADNÍ DESKOU

Typ P

Kladná tolerance výkonu 0~+3%

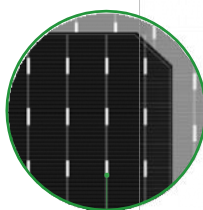
IEC 61215(2016), IEC 61730(2016)

ISO 9001:2015: Systém řízení jakosti (Management System)

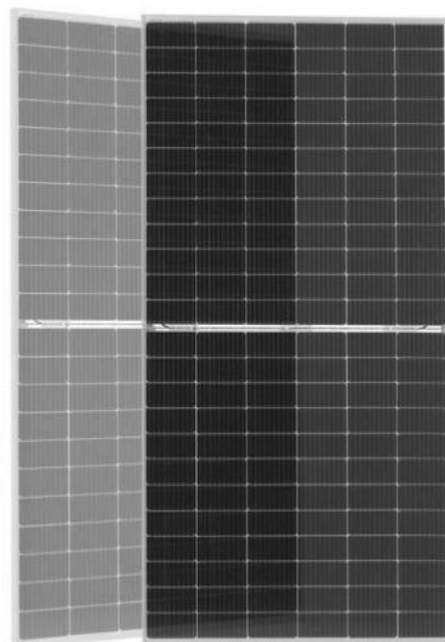
ISO 14001:2015: ISO 45001:2018: Systém

environmentálního managementu ISO 45001:2018

Okupacionální systémy zdravotního hospodářství a starého hospodářství



Bifaciální technologie



Klíčové vlastnosti



Technologie Multi Busbar

Lepší zachycení světla a proudu pro zvýšení výkonu a spolehlivosti modulu.



Lehká konstrukce

Lehký design s použitím průhledného plechu pro snadnou instalaci a nízké náklady na BOS.



Vyšší výkon

More power in creases 5-25% generally, bringing significantly lower LCOE and higher IRR.



Delší životnost výkonu

0,45% roční povolení a 30letá záruka na výkon linky.



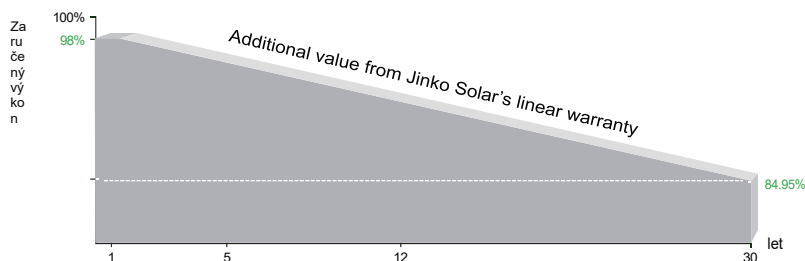
Zvýšené mechanické zatížení

Certifikováno na: zatížení větrem (2400 Pascalů) a zatížení sněhem (5400 Pascalů).



POSITIVE QUALITY™
Continuous Quality Assurance

ZÁRUKA LINEÁRNÍHO VÝKONU

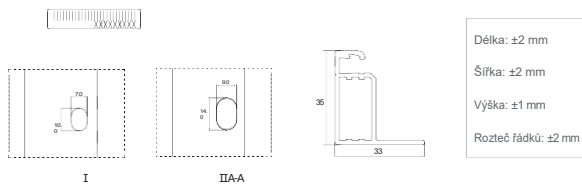
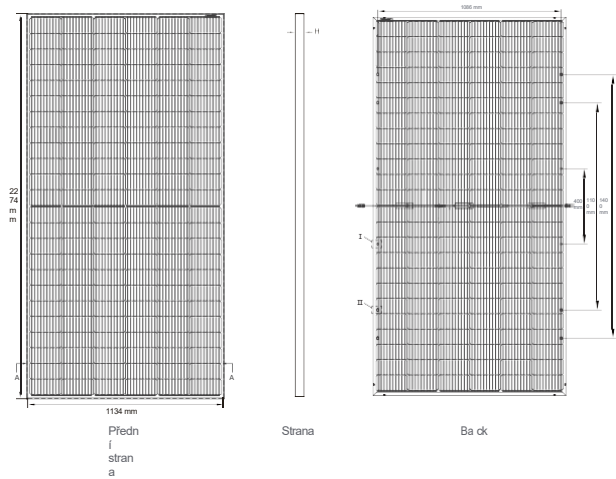


12letá záruka na výrobek

30letá záruka na lineární napájení

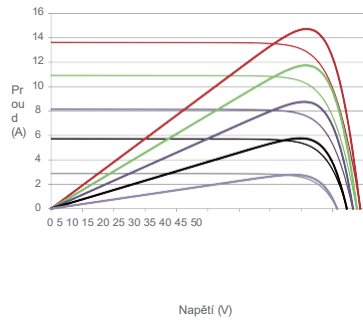
0,45 % Roční degradace za 30 let

Technické výkresy

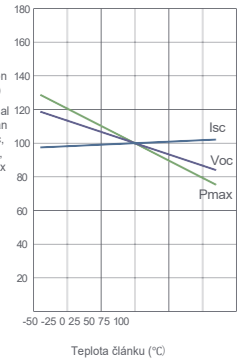


Elektrický výkon a závislost na teplotě

Křivky proudu a napětí a výkonu a napětí (535W)



Závislost Isc, Voc, Pmax na teplotě



Mechanické vlastnosti

Typ buňky	Typ P Monokrystalická
Počet buněk	144 (6×24)
Rozměry	2274 × 1134 × 35 mm (89,53 × 44,65 × 1,38 in.)
Hmotnost	28,9 kg (63,7 lbs)
Přední sklo	3,2 mm, antireflexní vrstva, Vysoká propustnost, nízké železo, tvrzené sklo
Rám	eloxovaná hliníková slitina
Propojovací skříňka	Stupeň krytí IP68
Výstupní kabely	TUV 1×4,0 mm ² (+): 400 mm, (-): 200 mm nebo přízpusobená délka

Konfigurace balení

(Dvě palety = jedna paleta)

31p cs/palety, 62p cs/sta ck, 620p cs/ 40'HQ kontejner

SPECIFIKACE

Typ modulu	JKM525M-72HL4-TV		JKM530M-72HL4-TV		JKM535M-72HL4-TV		JKM540M-72HL4-TV		JKM545M-72HL4-TV	
	STC	NOCT	STC	NOCT	STC	NOCT	STC	NOCT	STC	NOCT
Maximální výkon (Pmax)	525Wp	391Wp	530Wp	394Wp	535Wp	398Wp	540Wp	402Wp	545Wp	405Wp
Maximální výkonové napětí (Vmp)	40.61V	37.74V	40.71V	37.88V	40.81V	37.98V	40.91V	38.08V	41.07V	38.18V
Maximální výkonový proud (Imp)	12.93A	10.35A	13.02A	10.41A	13.11A	10.48A	13.20A	10.55A	13.27A	10.62A
Napětí naprázdno (Voc)	49.27V	46.50V	49.35V	46.58V	49.42V	46.65V	49.49V	46.71V	49.65V	46.86V
Zkratový proud (Isc)	13.64A	11.02A	13.71A	11.07A	13.79A	11.14A	13.87A	11.20A	13.94A	11.26A
Účinnost modulu STC (%)	20.36%		20.55%		20.75%		20.94%		21.13%	
Provozní teplota (°C)	-40°C~+85°C									
Maximální napětí systému	1500 VDC (IEC)									
Maximální jmenovitá hodnota sériové pojistky	30A									
Tolerance výkonu	0~+3%									
Teplotní koeficienty Pmax	-0.35%/°C									
Teplotní koeficienty Voc	-0.28%/°C									
Teplotní koeficienty Isc	0.048%/°C									
Jmenovitá provozní teplota článku (NOCT)	45±2°C									
Viz. Bifacial Factor	70±5%									

BIFACIÁLNÍ VÝSTUPNÍ VÝKONOVÝ ZISK NA ZADNÍ STRANĚ

%	Parametr	535Wp	610Wp	615Wp	621Wp	623Wp
		Účinnost modulu STC (%)	21.38%	21.58%	21.78%	21.99%
5%	Maximální výkon (Pmax)	551Wp	557Wp	562Wp	567Wp	572Wp
	Účinnost modulu STC (%)	21.38%	21.58%	21.78%	21.99%	22.19%
10%	Maximální výkon (Pmax)	604Wp	610Wp	615Wp	621Wp	623Wp
	Účinnost modulu STC (%)	23.41%	23.64%	23.86%	24.08%	24.30%
20%	Maximální výkon (Pmax)	656Wp	663Wp	669Wp	675Wp	681Wp
	Účinnost modulu STC (%)	25.45%	25.69%	25.93%	26.18%	26.42%

* STC: Ozařovací výkon 1000 W/ m²

NOCT: Ozařovací výkon 800 W/ m²

Teplota buňky 25 °C

Okolní teplota 20 °C

AM=1,5

AM=1,5

Rychlost větru 1m/s

©2020 Jinko Solar Co., Ltd. Všechna práva vyhrazena.
Konkrétní údaje uvedené v tomto datovém listu se mohou změnit bez předchozího upozornění.

JKM525-545M-72HL4-TV-F1-EN